



---

BOAT EAGLE  
**BE 509**  
**BE 512**

# IMPRESSIVE COMPACTNESS COMBINED

with big capacity and lift height!  
Thanks to the patented transport  
configuration BE 509 and BE 512  
allow to handle a boat of 9,50 m  
(5 Tons weight) in a corridor of  
13,00 m and stock it, respectively,  
at 9 m and 12 m height.

**Grande compattezza combinata**  
con grande capacità di carico e altezza  
di sollevamento! Grazie alla configurazione  
di trasporto brevettata la BE 509 e la BE 512  
consentono di movimentare una barca  
di 9,50 m (5 t di peso) in un corridoio  
di 13,00 m e stoccarla, rispettivamente,  
ad un'altezza di 9 m e 12 m.





### Anticorrosion saline painting!

The coating cycle guarantee,  
for the entire machine,  
1500 hours in saline fog.

### Verniciatura anticorrosione salina!

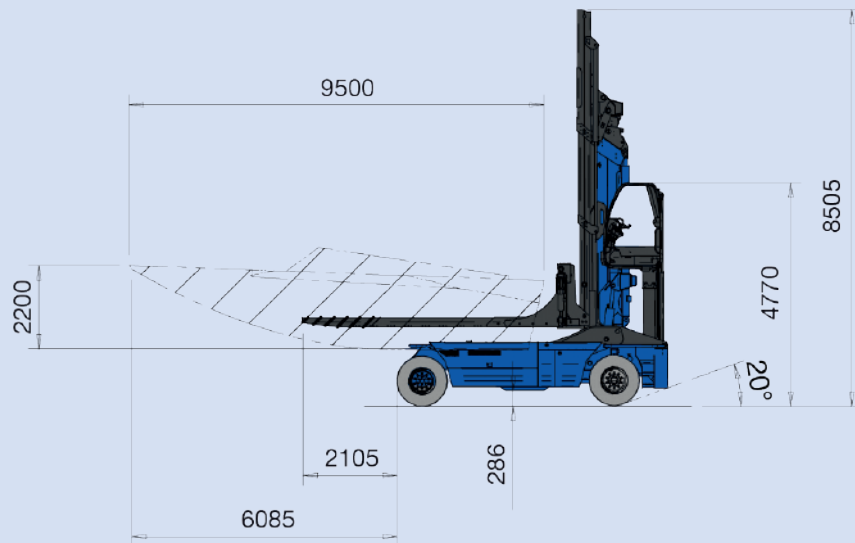
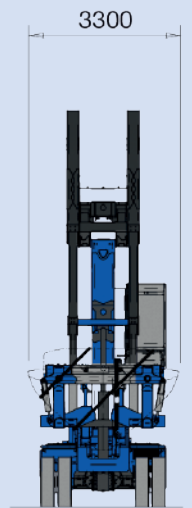
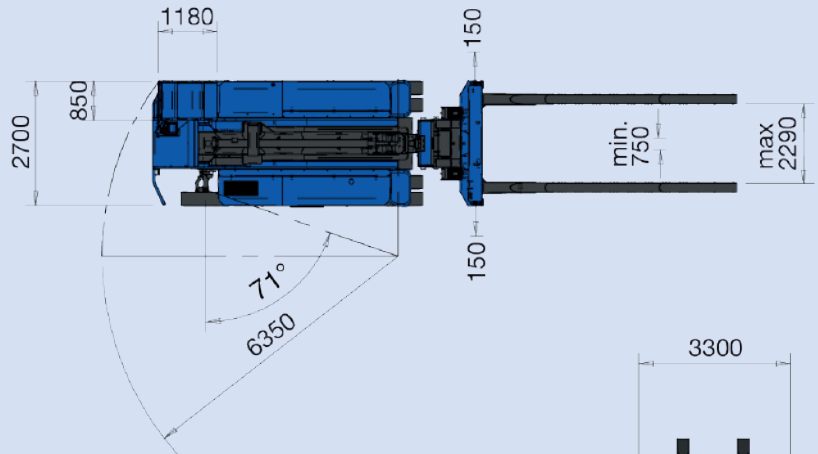
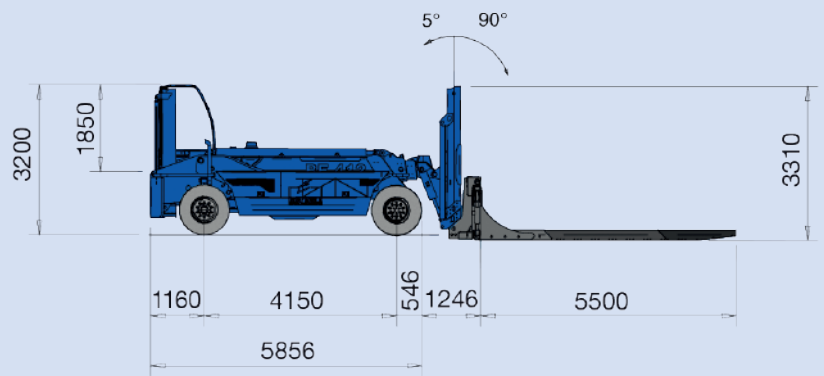
Il ciclo di verniciatura  
garantisce, su tutta la macchina,  
1.500 ore in nebbia salina.

### 5.500 mm length forks covered by anti - slip plastic material!

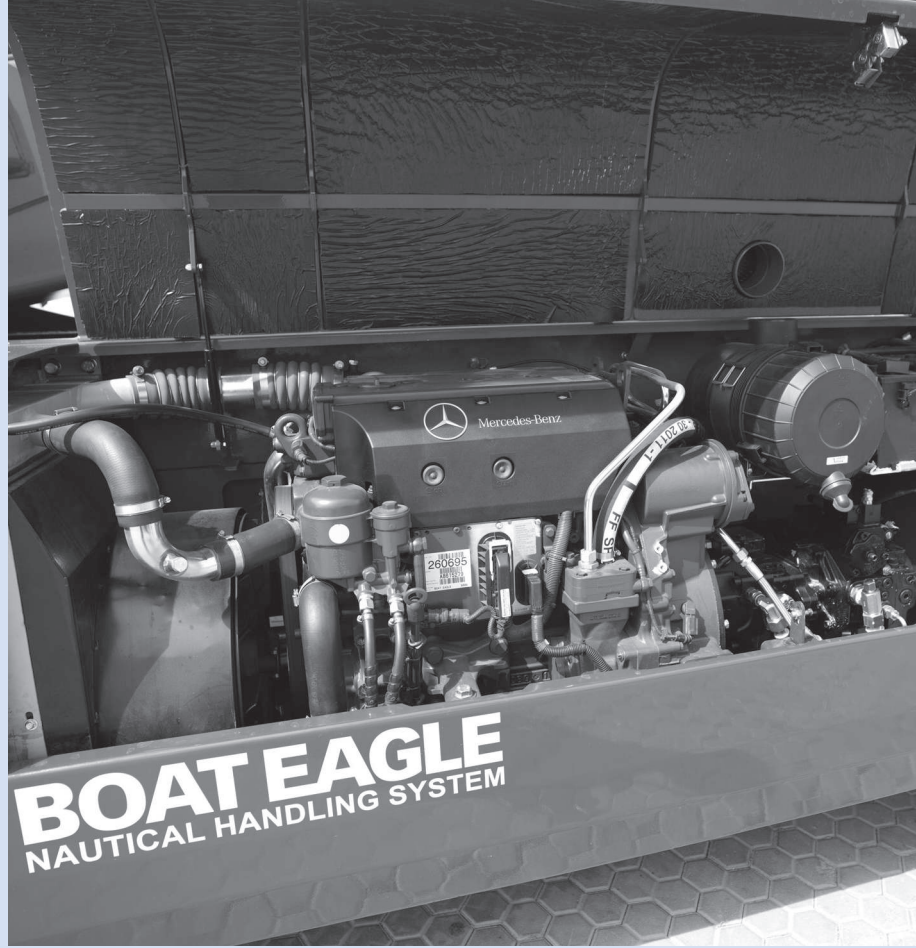
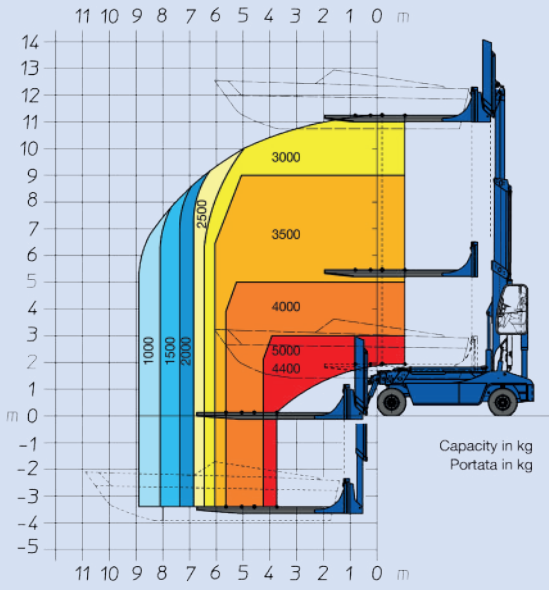
- Forks spread:  
min. 750 mm; max. 2.290 mm
- Side shift: 300 mm  
(-150 mm/+150 mm)
- Tilt: 95° (90°+5°).

### Forche di 5.500 mm di lunghezza coperte di materiale plastico anti-scivolo!

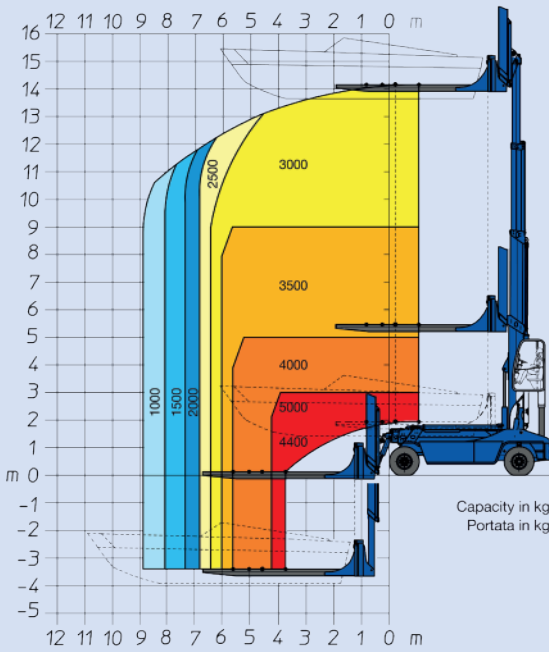
- Apertura forche:  
min. 750 mm; max. 2.290 mm
- Traslatore: 300 mm  
(-150 mm/+150 mm)
- Brandeggio: 95° (90°+5°).



# BE509



# BE512



### **Elevating cab!**

The cab hydraulically raise up to 2999 mm from the ground to allow the operator to look over the boat during transportation and making easier the picking and releasing of the boat in the water.

### **Cabina elevabile!**

La cabina si eleva idraulicamente fino a 2.999 mm da terra per consentire all'operatore di vedere oltre la barca durante il trasporto e facilitando la presa e il rilascio in acqua.

### **Mercedes Benz engine**

Bosch Rexroth Hydraulic components!

- High pressure hydraulic circuit: 340 bar
- Electro-proportional hydraulic distributor
- Piston load-sensing services pump with electronic control
- Variable displacement pump and variable displacement hydrostatic motor for hydrostatic transmission.

### **Motore Mercedes Benz**

Tutta la componentistica idraulica è Bosch Rexroth!

- Circuito idraulico ad alta pressione: 340 bar
- Distributore idraulico elettro-proporzionale
- Pompa servizi load-sensing a controllo elettronico
- Pompa a portata variabile e motore a cilindrata variabile per la trasmissione idrostatica.

**Possibility to go negative 3,40 m to take the boat from the water or to release it in the water!**

**Possibilità di lavorare in negativo fino a 3,40 m per prelevare la barca dall'acqua o per rilasciarla!**



**BOAT EAGLE**  
NAUTICAL HANDLING SYSTEM

## Cab with 2 electro-proportional joysticks!

- 2 electro-proportional joysticks to have maximum safety, sensibility and smoothness of the hydraulic movements
- The engine increases and decreases the rpm automatically, according to the required effort, ensuring less emissions and fuel economy.

## Cabina attrezzata con 2 joysticks elettro-proporzionali!

- 2 joysticks elettro-proporzionali per avere la massimo sicurezza, sensibilità e scorrevolezza dei movimenti idraulici
- il motore accresce e decresce automaticamente i giri motore, in base allo sforzo richiesto, assicurando meno emissioni e risparmio di gasolio.

## Big reach with load to go over any obstacles or docks adjacent to the gathering and releasing boats site!

## Grande sbraccio a carico per superare ostacoli o moli adiacenti alla zona di prelievo e rilascio in acqua delle barche!



### Load moment indicator which:

- Stores specific load charts
- Analyzes the load and its position in the space and identifies the work configuration of the machine
- Compares all the load data with the stored load charts
- In case of overload it stops all the aggravating movements.

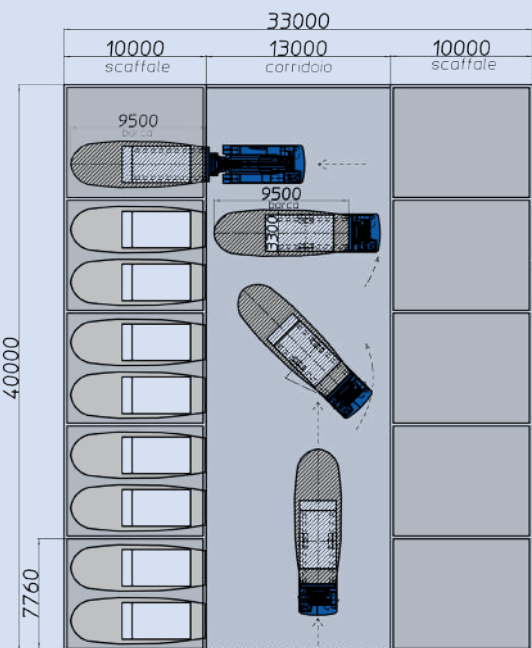
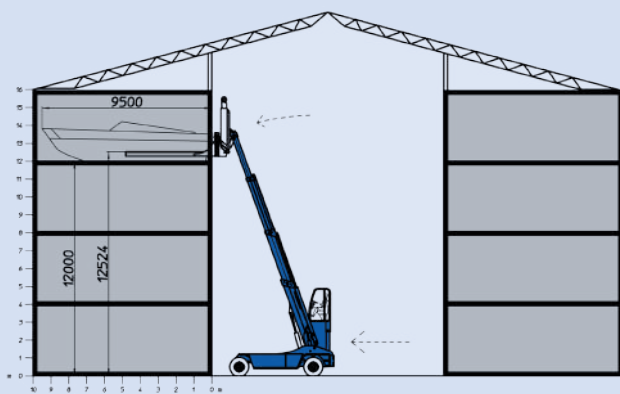


**Camera on the top of the telescopic mast to facilitate the storage in racks!**

In option we offer the opportunity to have a camera on the top of the telescopic mast to ensure speed and security of the storage operations and increase the productivity.

**Telecamera in testa alla rampa telescopica per facilitare lo stoccaggio negli scompartimenti della scaffalatura!**

In opzione c'è la possibilità di avere una telecamera in testa alla rampa telescopica per assicurare velocità e sicurezza delle operazioni di stoccaggio e accrescere la produttività.



**Limitatore di momento di carico che:**

- Memorizza diagrammi di carico specifici
- Analizza il peso e la posizione del carico nello spazio e individua la configurazione di lavoro della macchina
- Confronta l'insieme dei dati coi diagrammi di carico memorizzati
- In caso di sovraccarico provoca l'interruzione dei movimenti aggravanti.



## BOAT EAGLE BE 509/BE 512

<b>LIFT CAPACITY</b>	5.000 Kg (at 2.500 mm load center)/4.000 Kg (at 3.300 mm load center)
<b>MAXIMUM LIFT HEIGHT</b>	12,00 m
<b>MAXIMUM REACH</b>	8.904 m
<b>TYRES</b>	<ul style="list-style-type: none"> <li>N° 4 front: 11.00-R 20</li> <li>N° 2 rear: 11.00-R 20</li> </ul>
<b>FORKS</b>	<ul style="list-style-type: none"> <li>Length: 5.500 mm</li> <li>Forks spread: min. 750 mm/max. 2.290 mm</li> <li>Side shift: 300 mm (-150 mm/+150 mm)</li> <li>Tilt: 95° (90°+5°)</li> <li>Forks covered by anti-slip plastic material</li> <li>Anticorrosion saline painting</li> </ul>
<b>CAB</b>	Extra - comfort open cab
<b>CONTROL</b>	2 Multifunction electro-proportional control joysticks
<b>BRAKES</b>	Oil - bath multidisc brakes on front axle
<b>ENGINE</b>	<ul style="list-style-type: none"> <li>Mercedes EU-3A</li> <li>Type: OM904 LA-turbo-intercooler-air/air</li> <li>Displacement: 4.250 cm<sup>3</sup></li> <li>Power: 150cv-110kw</li> <li>RPM: 2.200/min</li> <li>Maximum torque: 580 Nm at 1.200/1.600 rounds/min</li> <li>Injection: electronic (single pump for any injector)</li> <li>Liquid cooling</li> </ul>
<b>AXLES</b>	<ul style="list-style-type: none"> <li>Front: rigid differential axle</li> <li>Rear: steering, neutral, tilting 4° + 4°</li> <li>Maximum steering angle: 71°</li> </ul>
<b>REAR AXLE LOCKING</b>	Automatic hydraulic locking of the rear axle when the boom is inclined which allow a sensible increase of the lateral stability while working
<b>TRANSMISSION</b>	Hydrostatic type automotive with electronic control Maximum speed: 19Km/h
<b>HYDRAULICS</b>	<ul style="list-style-type: none"> <li>Piston loadsensing pump with electronic control</li> <li>Loadsensing circuit system: 350bar</li> <li>Electro-proportional hydraulic distributor</li> <li>Aspiration and return line</li> <li>Flexibles high pressure type pipes</li> </ul>
<b>CAPACITIES</b>	Cooling system: 15 L Engine oil: 16 L Hydraulic oil: 300 L Fuel: 200 L
<b>WEIGHT UNLADEN</b>	22.300 Kg
<b>OVERALL LENGHT(WITH FORKS)</b>	5.856 mm (12.602 mm)
<b>OVERALL WIDTH</b>	2.700 mm
<b>OVERALL HEIGHT</b>	3.200 mm
<b>STEERING RADIUS</b>	6.350 mm
<b>GROUND CLEARANCE</b>	286 mm
<b>GRADABILITY WITH LOAD</b>	25%
<b>SAFETY</b>	<ol style="list-style-type: none"> <li>Load moment indicator which:           <ul style="list-style-type: none"> <li>Stores specific load charts</li> <li>Analyzes the load and its position in the space and identifies the work configuration of the machine</li> <li>Compares all the load data with the stored load charts</li> <li>In case of overload it stops all the aggravating movements</li> </ul> </li> <li>The system is equipped with sensing devices:           <ul style="list-style-type: none"> <li>Boom angle and length detection through a redundant system of sensors</li> <li>Load charge detection through 6 pressure transducers on lifting, compensating and tilting cylinders of the forks</li> </ul> </li> </ol>
<b>OPTIONS</b>	<ul style="list-style-type: none"> <li>Telescopic elevating cab up to 2999 mm from the ground for an excellent visibility</li> <li>Engine EU - 3B interim OM924 LA (according to the emissions standards of 01/01/2012) with 155hp - 115Kw</li> <li>Camera on the telescopic boom to facilitate the entry in the water and in the rack of the boat</li> </ul>

<b>CAPACITÀ DI SOLLEVAMENTO</b>	5.000 Kg (a 2.500 mm dal tallone delle forche)/4.000 Kg (a 3.300 mm dal tallone delle forche)
<b>ALTEZZA MAX DI SOLLEVAMENTO</b>	12,00 m
<b>SBRACCIO MAX</b>	8,904 m
<b>PNEUMATICI</b>	<ul style="list-style-type: none"> <li>N° 4 anteriori: 11.00-R 20</li> <li>N° 2 posteriori: 11.00-R 20</li> </ul>
<b>FORCHE</b>	<ul style="list-style-type: none"> <li>Lunghezza: 5.500 mm</li> <li>Interasse: minimo 750 mm/max. 2.290mm</li> <li>Traslatore: 300mm (-150 mm/+150 mm)</li> <li>Brandeggio: 95° (90°+5°)</li> <li>Forche rivestite in materiale plastico antiscivolo</li> <li>Verniciatura anticorrosione salina</li> </ul>
<b>CABINA</b>	Cabina aperta extra - confort
<b>COMANDI</b>	2 Joystick multifunzione a controllo elettro-proporzionale
<b>IMPIANTO FRENANTE</b>	Idrraulico multidisco in bagno d'olio sull'assale anteriore
<b>MOTORE</b>	<ul style="list-style-type: none"> <li>Mercedes EU-3A</li> <li>Tipo: OM904 LA-turbo-intercooler-air/air</li> <li>Cilindrata: 4.250 cm<sup>3</sup></li> <li>Potenza: 150cv-110kw</li> <li>Coppia max: 580 Nm a 1.200/1.600 giri/min</li> <li>N° di giri: 2.200/min</li> <li>Iniezione: elettronica (pompa singola ogni iniettore)</li> <li>Raffreddamento: liquido</li> </ul>
<b>ASSALI</b>	<ul style="list-style-type: none"> <li>Anteriore: ponte differenziale rigido</li> <li>Posteriore: sterzante, folle, basculante 4° + 4°</li> <li>Angolo sterzo max: 71°</li> </ul>
<b>BLOCCAGGIO PONTE POSTERIORE</b>	Bloccaggio idraulico automatico del ponte a braccio inclinato che consente un sensibile aumento della stabilità laterale nel lavoro
<b>TRASMISSIONE</b>	Idrostatica tipo automotive a controllo elettronico • Velocità max: 19Km/h
<b>IMPIANTO IDRAULICO</b>	<ul style="list-style-type: none"> <li>Pompa a pistoni loadsensing a controllo elettronico</li> <li>Circuito sistema loadsensing: 350bar</li> <li>Distributore idraulico elettro-proporzionale</li> <li>Filtri in aspirazione e scarico</li> <li>Tubazioni flessibili tipo alta pressione</li> </ul>
<b>CAPACITÀ SERBATOI</b>	<ul style="list-style-type: none"> <li>Sistema di raffreddamento motore: 15 L</li> <li>Olio motore: 16 L</li> <li>Olio idraulico: 300 L</li> <li>Carburante: 200 L</li> </ul>
<b>PESO A VUOTO</b>	22.300 Kg
<b>LUNGHEZZA MAX(CON FORCHE FRONTALI)</b>	5.856 mm (12.602 mm)
<b>LARGHEZZA MAX</b>	2.700 mm
<b>ALTEZZA MAX</b>	3.200 mm
<b>RAGGIO DI STERZATA</b>	6.350 mm
<b>LUCE LIBERA DAL SUOLO</b>	286 mm
<b>PENDENZA SUPERABILE A CARICO</b>	25%
<b>SICUREZZA</b>	<ol style="list-style-type: none"> <li>Limitatore di momento di carico che:           <ul style="list-style-type: none"> <li>Memorizza diagrammi di carico specifici</li> <li>Analizza il peso e la posizione del carico nello spazio e individua la configurazione di lavoro della macchina</li> <li>Confronta l'insieme dei dati coi diagrammi di carico memorizzati</li> <li>In caso di sovraccarico provoca l'interruzione dei movimenti aggravanti</li> </ul> </li> <li>Il sistema è dotato di dispositivi di rilevamento:           <ul style="list-style-type: none"> <li>Rilevazione dell'angolo e della lunghezza del braccio tramite sensori a sistema ridondante</li> <li>Rilevazione del peso del carico tramite 6 trasduttori di pressione sui cilindri di sollevamento, di compensazione e di inclinazione delle forche</li> </ul> </li> </ol>
<b>OPZIONI</b>	<ul style="list-style-type: none"> <li>Cabina elevabile fino a 2.999 mm da terra per un'eccellente visibilità</li> <li>Motore EU - 3B (in accordo con le norme sulle emissioni del 01/01/2012) 155cv - 115Kw</li> <li>Telecamera sulla rampa telescopica per monitorare la messa in acqua ed in scaffale della barca</li> </ul>

Dealer/Concessionario



**Magni Telescopic Handlers Srl**  
 Via Magellano, 22  
 41013 Castelfranco Emilia (MO)  
 Tel. +39 059 8630811  
 Fax +39 059 8638012  
 commerciale@magnith.com  
 www.magnith.com