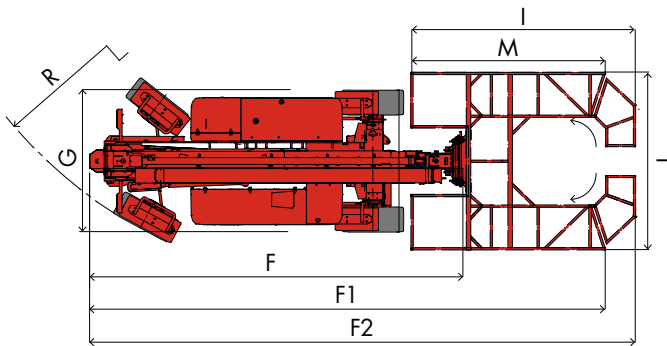
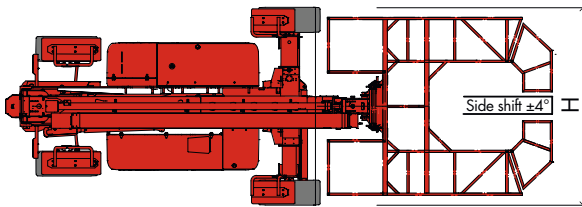
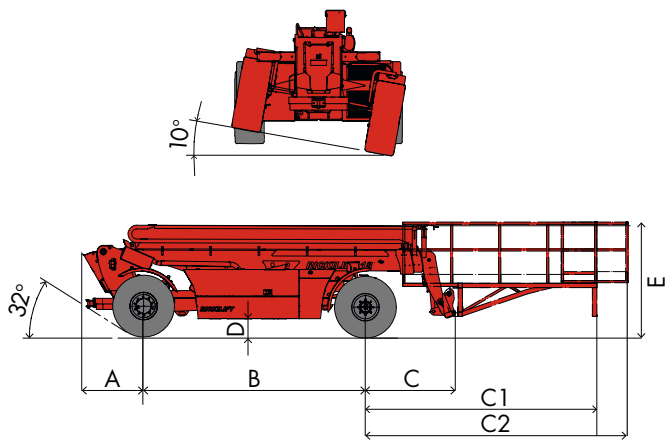




MAGNI
TELESCOPIC HANDLERS

RICKILIFT
15/18

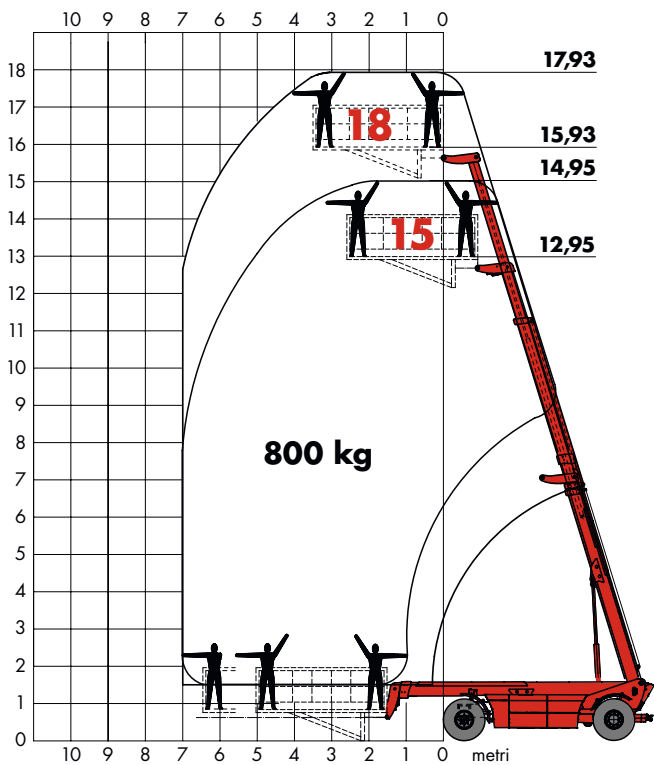


18 mt

A	B	C	C1	C2	D	E	F	F1	F2	G	H	I	L	M	R
1.100	4.000	1.625	4.200	4.700	350	2.025	6.725	9.295	9.795	2.550	3.550	4.000	3.200	3.500	8.300

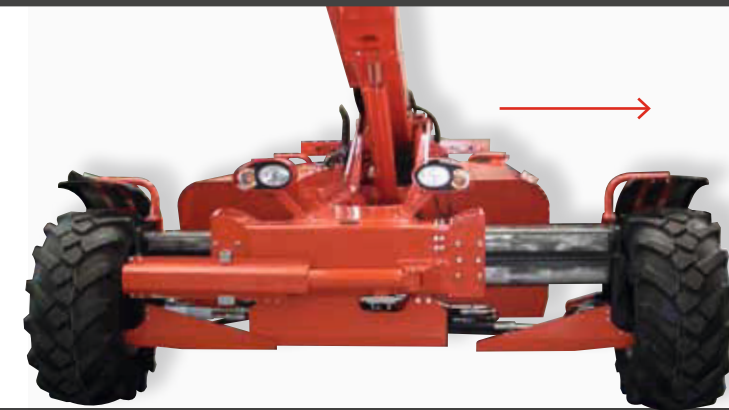
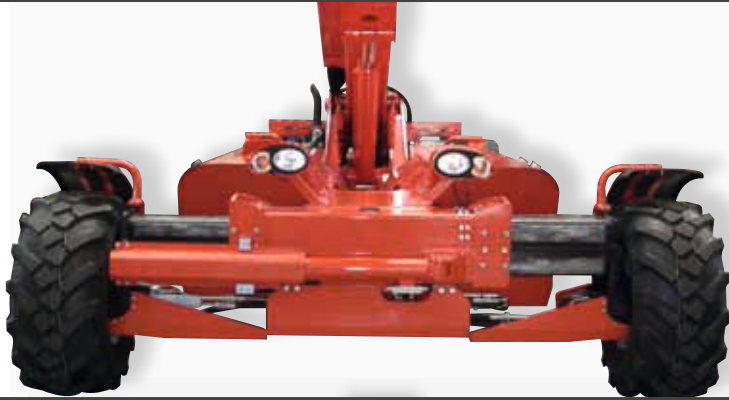
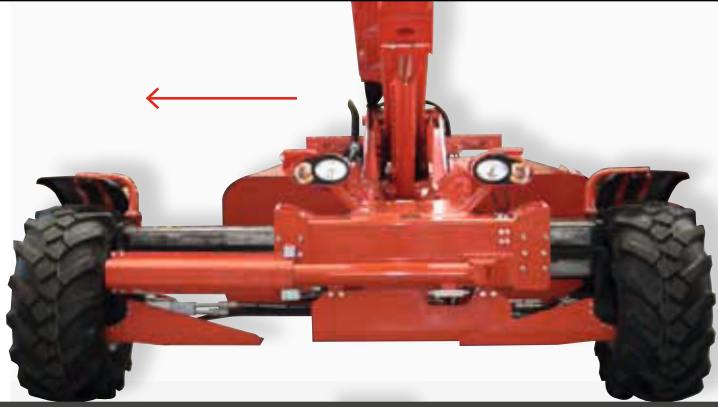
15 mt

A	B	C	C1	C2	D	E	F	F1	F2	G	H	I	L	M	R
1.100	4.000	2.330	4.905	5.405	350	2.025	7.430	10.065	10.565	2.550	3.550	4.000	3.200	3.500	8.300



Ricklift 15/18 M

MAXIMUM LIFT CAPACITY	800 Kg (including 4 people)	CAPACITÉ DE LEVAGE MAXIMALE	800 Kg (dont 4 personnes)
MAXIMUM LIFT HEIGHT	<ul style="list-style-type: none"> • Ricklift 15 m: 12,95 m / 14,95 m • Ricklift 18 m: 15,93 m / 17,93 m 	HAUTEUR MAXIMALE DE PLANCHER/TRAVAIL	<ul style="list-style-type: none"> • Ricklift 15 m: 12,95 m / 14,95 m • Ricklift 18 m: 15,93 m / 17,93 m
MAXIMUM REACH	6,40 m	PORTÉE MAXIMALE	6,40 m
TIRES	<ul style="list-style-type: none"> • N° 2 front 18 x 22,5 - 16 PR • N° 2 rear 18 x 22,5 - 16 PR 	PNEUMATIQUES	<ul style="list-style-type: none"> • N° 2 avant 18 x 22,5 - 16 PR • N° 2 arrière 18 x 22,5 - 16 PR
BASKET	<ul style="list-style-type: none"> • Capacity: 800 Kg (including 4 people) • Size: 3,15 m x 2,60 m • Hydraulically lockable around the tree • Quick coupling hydraulic connections for optional tools 	NACELLE	<ul style="list-style-type: none"> • Capacité: 800 Kg (dont 4 personnes) • Mesures: 3,15 m x 2,60 m • Hydrauliquement verrouillable autour de l'arbre • Connexions hydrauliques rapides pour d'éventuels accessoires
CONTROL	Hydraulic joysticks for all the movements	COMMANDES	Leviers à commande hydraulique pour tous les mouvements
BRAKES	Hydraulic brakes on the reduction gears of the front axle	FREINS	Freins hydrauliques sur le motoréducteur du pont avant
ENGINE	Perkins 1104D - 44T Turbo <ul style="list-style-type: none"> • Displacement: 4.400 cm3 • Power: 100 hp - 75 KW • Max. RPM: 2.300/min • Max. torque: 392 Nm at 1.400 r/min • Injection: direct • Liquid cooling 	MOTEUR	Perkins 1104D - 44T Turbo <ul style="list-style-type: none"> • Cylindrée: 4.400 cm3 • Puissance: 100 cv - 75 KW • Max. RPM: 2.300/min • Couple max.: 392 Nm à 1.400 tr/min • Injection: directe • Refroidissement par eau
AXLES	Front: <ul style="list-style-type: none"> • Width of front axle hydraulically variable from 2,55 m to 3,55 m • Side shift on the front axle: 4° to the left - 4° to the right Rear: <ul style="list-style-type: none"> • Steering, tilting 10°+10 	ESSIEUX	Essieu avant: <ul style="list-style-type: none"> • Largeur du pont avant hydrauliquement variable de 2,55 m à 3,55 m • Déplacement latéral sur le pont avant: 4° à gauche - 4° à droite Essieu arrière: <ul style="list-style-type: none"> • Braquant, oscillant 10°+10°
TRANSMISSION	Hydrostatic transmission: <ul style="list-style-type: none"> • Variable flow hydrostatic pump: 200 l/min; pressure: 450 bar • Ricklift 15 m: <ul style="list-style-type: none"> • 2 piston hydrostatic motors with reduction gear on the front tires (one each) • 1 piston hydrostatic motor on the rear axle 4 wheel drive (Option) • Ricklift 18 m: <ul style="list-style-type: none"> • 2 piston hydrostatic motors with reduction gear on the front tires (one each) • 1 piston hydrostatic motor on the rear axle 4 wheel drive (Standard) • Max. speed: 12 Km/h 	TRANSMISSION	Transmission hydrostatique: <ul style="list-style-type: none"> • Pompe hydrostatique à débit variable: 200 l/min; pression: 450 bar • Ricklift 15 m: <ul style="list-style-type: none"> • 2 moteurs hydrostatiques à pistons avec motoréducteurs sur les pneus avant (un chacun) • 1 moteur hydrostatique à pistons avec motoréducteur sur l'essieu arrière 4 roues motrices (Option) • Ricklift 18 m: <ul style="list-style-type: none"> • 2 moteurs hydrostatiques à pistons avec motoréducteurs sur les pneus avant (un chacun) • 1 moteur hydrostatique à pistons avec motoréducteur sur l'essieu arrière 4 roues motrices (Standard) • Vitesse de déplacement max.: 12 Km/h
HYDRAULICS	<ul style="list-style-type: none"> • Fixed flow rate hydraulic pump for all the services: 70 l/min; pressure: 270 bar • Fixed flow rate hydraulic pump for steering: 45 l/min; pressure: 160 bar 	HYDRAULIQUE	<ul style="list-style-type: none"> • Pompe hydraulique à débit fixe pour tous les mouvements: 70 l/min; pression: 270 bar • Pompe hydraulique à débit fixe pour le braquage: 45 l/min; pression: 160 bar
CAPACITIES	<ul style="list-style-type: none"> • Cooling system: 15 l • Engine oil: 8 l • Hydraulic oil: 170 l • Fuel: 200 l 	RÉSERVOIRS	<ul style="list-style-type: none"> • Système de refroidissement: 15 l • Huile moteur: 8 l • Huile hydraulique: 170 l • Carburant: 200 l
WEIGHT UNLADEN	<ul style="list-style-type: none"> • Ricklift 15 m: 8.800 Kg • Ricklift 18 m: 9.800 Kg 	POIDS À VIDE	<ul style="list-style-type: none"> • Ricklift 15 m: 8.800 Kg • Ricklift 18 m: 9.800 Kg
OVERALL LENGTH (WITHOUT BASKET)	<ul style="list-style-type: none"> • Ricklift 15 m: 7.430 mm • Ricklift 18 m: 6.725 mm 	LONGUEUR (SANS NACELLE)	<ul style="list-style-type: none"> • Ricklift 15 m: 7.430 mm • Ricklift 18 m: 6.725 mm
OVERALL WIDTH	<ul style="list-style-type: none"> • 2.550 mm with retracted axle • 3.550 mm with extended axle 	LARGEUR	<ul style="list-style-type: none"> • 2.550 mm avec pont rentré • 3.550 mm avec pont en extension
OVERALL HEIGHT	2.025 mm	HAUTEUR	2.025 mm
STEERING RADIUS	8.300 mm	RAYON DE BRAQUAGE	8.300 mm
GROUND CLEARANCE	350 mm	GARDE AU SOL	350 mm
GRADABILITY WITH LOAD	40%	PENTE FRANCHISSABLE À CHARGE	40%
SAFETY	<ul style="list-style-type: none"> • Positive safety system on the rear axle to prevent tilting • Emergency pump on the chassis to take down the boom 	SÉCURITÉ	<ul style="list-style-type: none"> • Système de sécurité positif sur l'essieu arrière pour empêcher de basculer • Pompe de secours sur le chassis pour abaisser la flèche
OPTIONS	Sprayer with diffuser on the basket: <ul style="list-style-type: none"> • Fixed flow rate hydraulic pump: 45 l/min; pressure: 110 bar • Water pump: 50 l at 550 r/m; pressure: 40 bar • Stainless steel water tank: 600 l • Diffuser Compressed air system for tools	OPTIONS	Sprayer avec diffuseur dans la nacelle: <ul style="list-style-type: none"> • Pompe hydraulique à débit fixe: 45 l/min; pression: 110 bar • Pompe pour l'eau: 50 l at 550 r/m; pression: 40 bar • Réservoir en acier inox: 600 l • Diffuseur Système d'air comprimé pour des outils



Patented system:

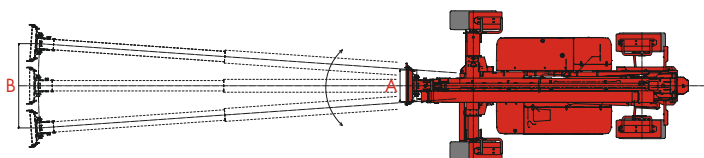
- Hydraulically variable width of the front axle from 2,55 m to 3,55 m.
- Side shift on the front axle: 4° to the left - 4° to the right (1.500 mm each side for Rickilift 15; 2.000 mm each side Rickilift 18 with extended boom) to correct, without moving the machine, any wronged positioning compared to the position of the tree.

Système breveté:

- Largeur de l'essieu avant hydrauliquement variable de 2,55 m à 3,55 m.
- Déplacement lateral sur le pont avant: 4° à gauche - 4° à droite (1.500 mm chaque côté pour le Rickilift 15; 2.000 mm chaque côté pour le Rickilift 18 avec la flèche télescopée) qui permet de corriger, sans déplacer la machine, chaque incorrect positionnement par rapport à l'arbre.

Side-shift • Déplacement lateral sur le pont avant

Rickilift 15	A	820	Rickilift 18	A	750
	B	1.500		B	2.000



Engine:

- Perkins engine 1104D - 44T Turbo with 100 hp/75 KW and a great maximum torque of 392 Nm at 1.400 r/min

Moteur:

- Moteur Perkins 1104D - 44T Turbo avec 100 cv/75 KW et une excellente couple maximale de 392 Nm à 1.400 tr/min





- The machine conforms to the EN 280 standards about mobile elevating work platforms.
- *La machine répond à la norme EN 280 qui régleme les plates-formes élévatrices mobiles.*



3,15 m x 2,60 m size basket with 800 Kg capacity (including 4 people)

- Hydraulically lockable around the tree
- Quick coupling hydraulic connections for optional tools
- Sprayer with diffuser in the basket (Option)
- Compressed air system for tools (Option)

Nacelle de 3,15 m x 2,60 m avec une capacité maximale de 800 Kg (dont 4 personnes)

- *Hydrauliquement verrouillable autour de l'arbre*
- *Connexions hydrauliques rapides pour d'éventuels accessoires*
- *Sprayer avec diffuseur dans la nacelle*
- *Système d'air comprimé pour des outils*



Sprayer with diffuser on the basket (option):

- Fixed flow rate hydraulic pump: 45 l/min; pressure: 110 bar
- Water pump: 50 l at 550 r/m; pressure: 40 bar
- Stainless steel water tank: 600 l
- Diffuser

Sprayer avec diffuseur dans la nacelle (option):

- *Pompe hydarulique à débit fixe: 45 l/min; pression: 110 bar*
- *Pompe pour l'eau: 50 l at 550 r/m; pression: 40 bar*
- *Réservoir en acier inox: 600 l*
- *Diffuseur*





Magni Telescopic Handlers Srl

Via Magellano, 22 - 41013 Castelfranco Emilia (MO)

Tel. +39 059 8630811- Fax +39 059 8638012

commerciale@magnith.com - www.magnith.com